

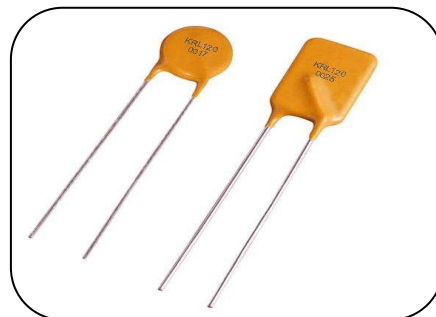
可复式保险丝：KRL 系列

KRL120 径向引线型 120V



■ 特点

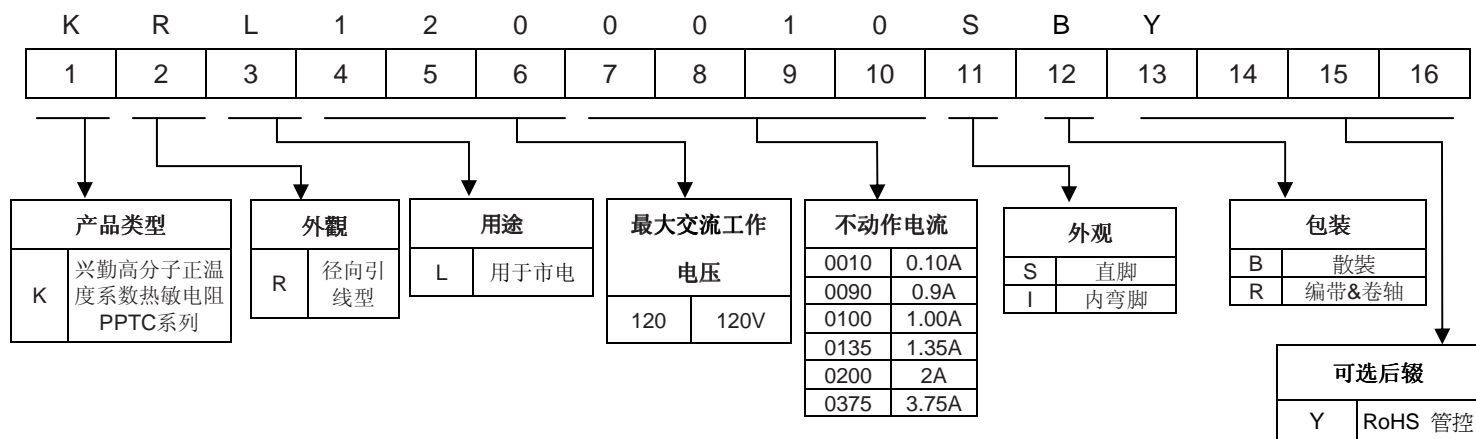
1. 满足 RoHS 要求
2. 径向引线结构
3. 电流等级：0.10A ~ 3.75A
4. 最大工作电压：120Vac
5. 工作温度范围：-40 ~ +85°C
6. 安规认证：UL/cUL/TUV



■ 用途

1. 马达，风扇，吹风机
2. 电源供应器
3. 变压器
4. 工业控制器

■ 编码规则



可复式保险丝：KRL 系列

KRL120 径向引线型 120V



■ 结构与尺寸

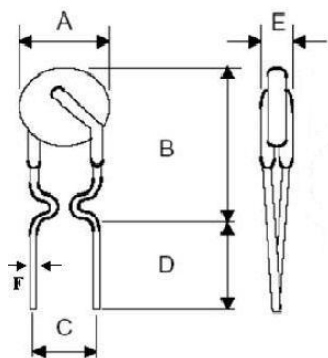


图 1

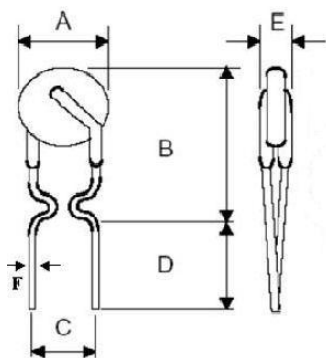


图 2

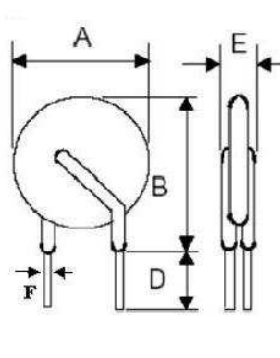


图 3

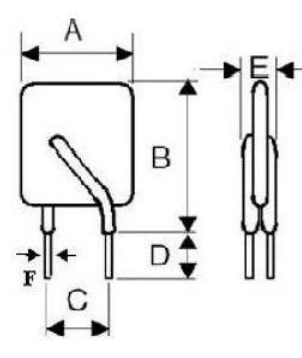


图 4

(单位: mm)

型号	A	B	C	D	E	F	图形
	Max.	Max.	Typ.	Min.	Max.	Typ.	
KRL1200010	7.9	13.0	5.1	7.6	3.8	0.51	1
KRL1200017	7.9	13.0	5.1	7.6	3.8	0.51	1
KRL1200020	7.9	13.0	5.1	7.6	3.8	0.65	2
KRL1200025	7.9	13.0	5.1	7.6	3.8	0.65	2
KRL1200030	7.9	13.0	5.1	7.6	3.8	0.65	2
KRL1200040	8.2	14.2	5.1	7.6	3.8	0.65	2
KRL1200050	9.2	14.9	5.1	7.6	3.8	0.65	2
KRL1200065	9.7	14.9	5.1	7.6	3.8	0.65	2
KRL1200070	10.6	15.5	5.1	7.6	3.8	0.65	2
KRL1200075	10.9	17.0	5.1	7.6	4.1	0.81	4
KRL1200090	11.9	15.9	5.1	7.6	3.8	0.65	2
KRL1200100	11.5	20.1	5.1	7.6	4.1	0.81	4
KRL1200110	13.3	18.3	5.1	7.6	4.1	0.81	3
KRL1200125	14.0	21.7	5.1	7.6	4.1	0.81	4
KRL1200130	15.5	20.6	5.1	7.6	4.1	0.81	3
KRL1200135	16.3	21.7	5.1	7.6	4.1	0.81	4
KRL1200160	17.5	22.5	5.1	7.6	4.1	0.81	3
KRL1200185	19.9	24.9	5.1	7.6	4.1	0.81	3
KRL1200200	23.5	27.9	10.2	7.6	4.1	0.81	4
KRL1200250	22.5	27.5	10.2	7.6	4.1	0.81	3
KRL1200300	25.5	30.0	10.2	7.6	4.1	0.81	3
KRL1200375	29.5	34.0	10.2	7.6	4.1	0.81	3

可复式保险丝：KRL 系列

KRL120 径向引线型 120V



■ 电气特性 (@23°C)

型号	最大电压	最大电流	不动作电流	动作电流	功率	最大动作时间		阻值		安规认证	
	Vmax.	I _{max.}	I _{hold} @ 23°C	I _{trip} @ 23°C	Pd (Typ.)	电流	时间	初始阻值	动作后的阻值		
	(V _{AC})	(A)	(A)	(A)	(W)	(A)	(Sec.)	R _i (Ω)	R ₁ (Ω)	UL/cUL	TUV
KRL1200010	120	2.0	0.10	0.20	0.84	0.50	10.0	3.00	7.50	√	√
KRL1200017	120	2.0	0.17	0.34	0.84	0.85	10.0	2.00	7.00	√	√
KRL1200020	120	2.0	0.20	0.40	1.08	1.00	9.0	1.83	4.40	√	√
KRL1200025	120	3.0	0.25	0.50	1.08	1.25	7.5	1.25	3.00	√	√
KRL1200030	120	3.0	0.30	0.60	1.44	1.50	8.5	0.88	2.10	√	√
KRL1200040	120	3.0	0.40	0.80	1.44	2.00	6.5	0.55	1.29	√	√
KRL1200050	120	3.0	0.50	1.00	1.56	2.50	6.0	0.50	1.17	√	√
KRL1200065	120	5.0	0.65	1.30	1.68	3.25	5.7	0.31	0.72	√	√
KRL1200070	120	5.0	0.75	1.50	1.80	3.75	6.3	0.25	0.60	√	√
KRL1200075	120	7.5	0.75	1.50	2.64	3.75	15.0	0.25	0.69	√	√
KRL1200090	120	5.0	0.90	1.80	1.80	4.50	7.20	0.20	0.47	√	√
KRL1200100	120	10.0	1.00	2.00	2.64	5.00	15.0	0.18	0.47	√	√
KRL1200110	120	8.0	1.10	2.20	2.28	5.50	8.2	0.15	0.38	√	√
KRL1200125	120	12.5	1.25	2.50	2.88	6.25	20.0	0.11	0.33	√	√
KRL1200130	120	10.0	1.35	2.70	2.64	6.75	9.6	0.12	0.30	√	√
KRL1200135	120	13.5	1.35	2.70	3.12	6.75	20.0	0.11	0.30	√	√
KRL1200160	120	12.0	1.60	3.20	3.12	8.00	11.4	0.09	0.22	√	√
KRL1200185	120	12.0	1.85	3.70	3.36	9.25	12.6	0.08	0.19	√	√
KRL1200200	120	20.0	2.00	4.20	4.32	10.00	36.0	0.08	0.21	√	√
KRL1200250	120	15.0	2.50	5.00	4.44	12.50	15.6	0.05	0.13	√	√
KRL1200300	120	17.0	3.00	6.00	4.56	15.00	19.8	0.04	0.10	√	√
KRL1200375	120	20.0	3.75	7.50	4.80	18.75	24.0	0.03	0.08	√	√

备注：UL&cUL 文件号 E138827

TUV 文件号 R50166228

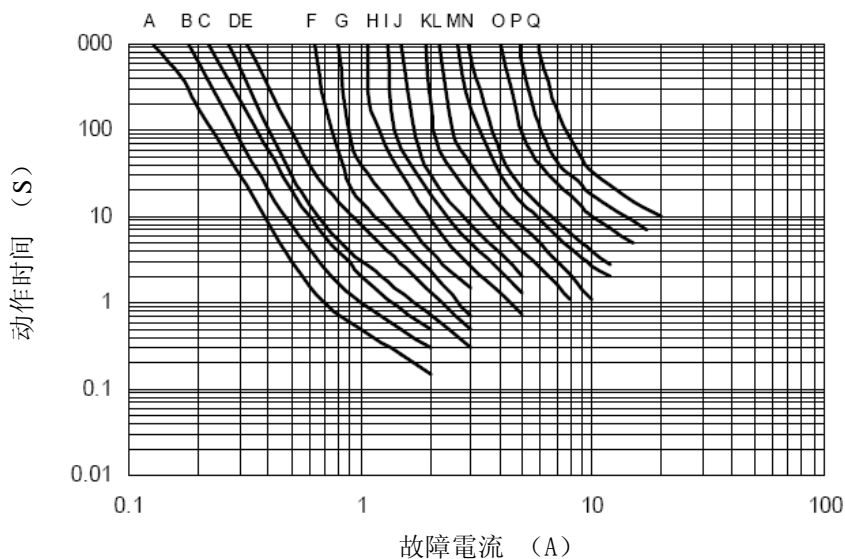
可复式保险丝：KRL 系列



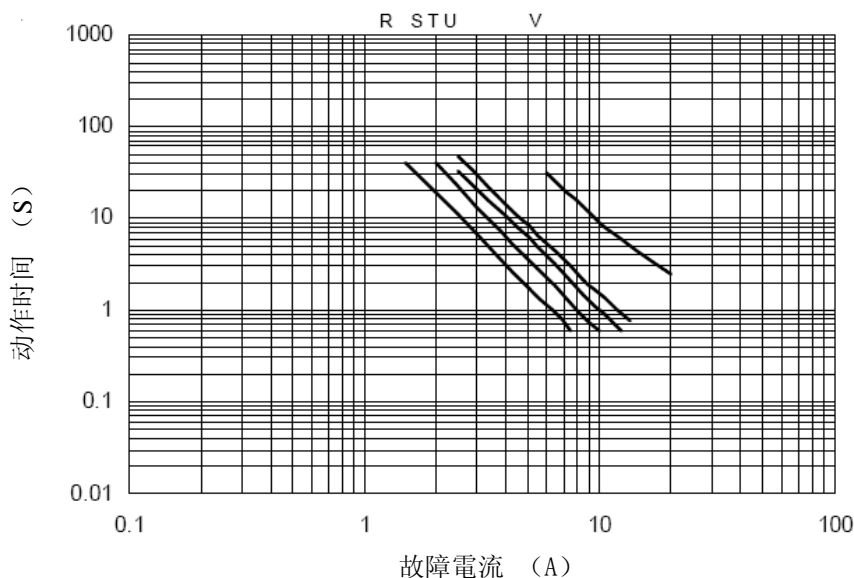
KRL120 径向引线型 120V

■ 典型动作时间特性曲线 (@23°C)

A=KRL1200010
 B= KRL1200017
 C= KRL1200020
 D= KRL1200025
 E= KRL1200030
 F= KRL1200040
 G= KRL1200050
 H= KRL1200065
 I= KRL1200070
 J= KRL1200090
 K= KRL1200110
 L= KRL1200130
 M= KRL1200160
 N= KRL1200185
 O= KRL1200250
 P= KRL1200300
 Q= KRL1200375

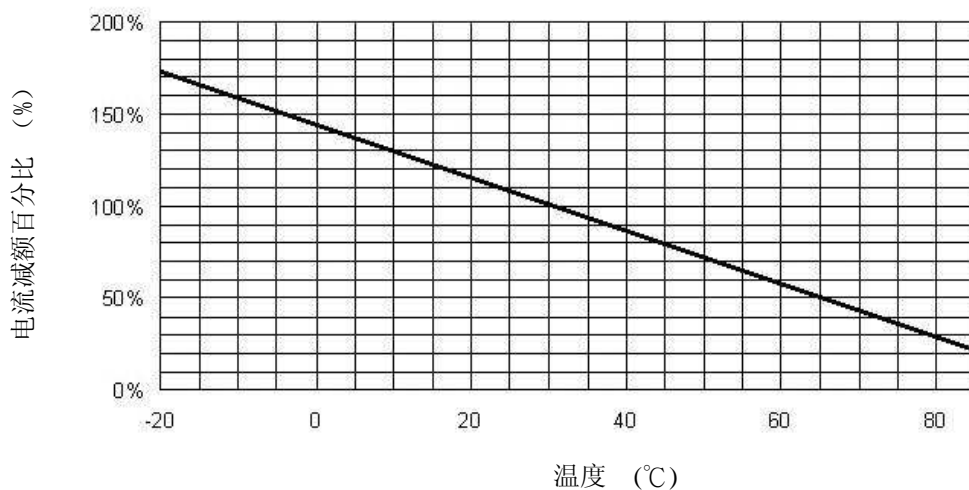


R= KRL1200075
 S= KRL1200100
 T= KRL1200125
 U= KRL1200135
 V= KRL1200200



■ 热量减额曲线

KRL 120 系列热量减额曲线



可复式保险丝：KRL 系列

KRL120 径向引线型 120V



■ 包装

● 编带 & 卷轴标准

详见下表及图 1~5

尺寸描述	EIA 符号	尺寸(mm)	公差(mm)
元件尺寸	P0	12.7	±0.3
定位孔中心至邻近元件引脚中心的距离 KRL1200010-KRL1200100	P ₁	3.6	±1.0
定位孔中心至邻近元件引脚中心的距离 KRL1200110-KRL1200185		3.45	
定位孔中心至邻近元件引脚中心的距离 KRL1200200-KRL1200300		7.3	
两元件中心距 KRL1200010-KRL1200100	P	12.7	±1.0
两元件中心距 KRL1200110-KRL1200250		25.4	
两元件中心距 KRL1200300~KRL1200375		38.1	
纸排宽度	W	18.0	±1.0
纸排顶端与粘贴带顶端之间的距离	W ₀	3.0	Max
粘贴带宽度	W ₁	12.0	±1.0
两引脚中心距	C	见“结构与尺寸”	--
定位孔中心至本体顶端的距离 KRL1200010 to KRL1200070	H ₁	32.2	max
定位孔中心至本体顶端的距离 KRL1200075 to KRL1200375		47.5	
定位孔中心至本体下沿的距离(直脚)	H	18.0	+2/-0
定位孔中心至弯折点下沿的距离(弯脚)	H ₀	16.0	±0.5
定位孔中心至纸排边缘距离	W ₂	9	+0.75/-0.5
定位孔直径	D ₀	4.0	±0.2
引脚超过纸排长度	L ₁	1.0	Max.
纸排/粘贴带厚度	t	0.9	Max.
本体横向偏差	△p	0	±1.3
本体偏离纸排平面距离	△h	0	±1.0
卷轴宽度	W ₃	56	Max.
卷轴直径		340	±10.0
轴孔直径	n ₀	31	±1
盘心直径	n	80	Min.

可复式保险丝：KRL 系列



KRL120 径向引线型 120V

● 编带包装方式说明

图 1.

KRL1200010 to KRL1200070, KRL1200090, KRL1200110, KRL1200130, KRL1200160, KRL1200185

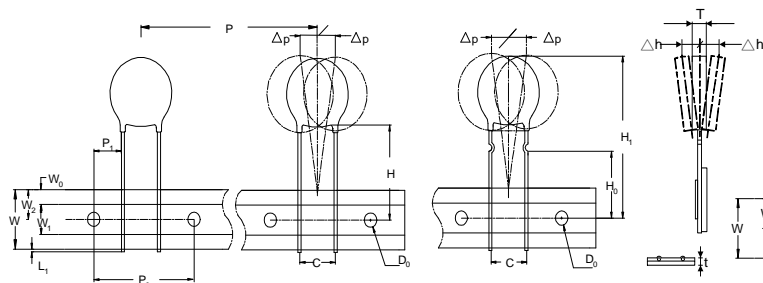


图 2.

KRL1200075, KRL1200100, KRL1200125, KRL1200135

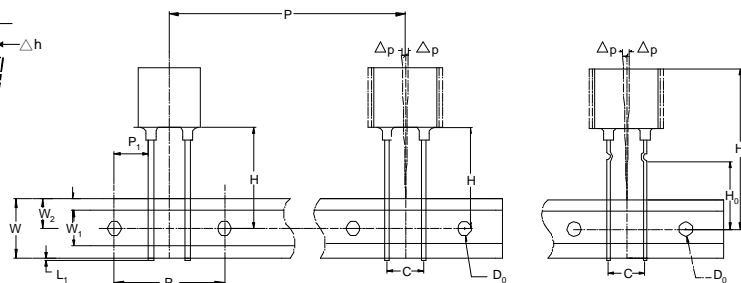


图 3.

KRL1200200

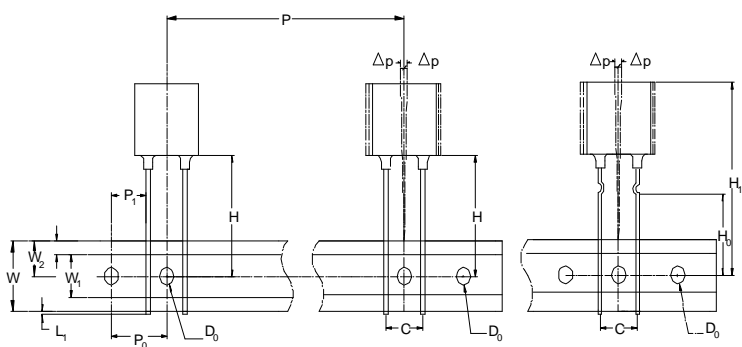
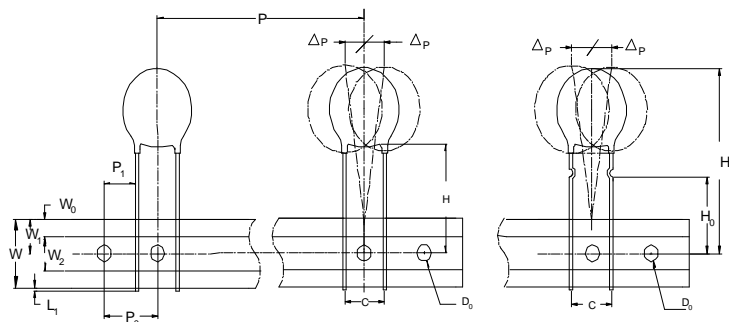


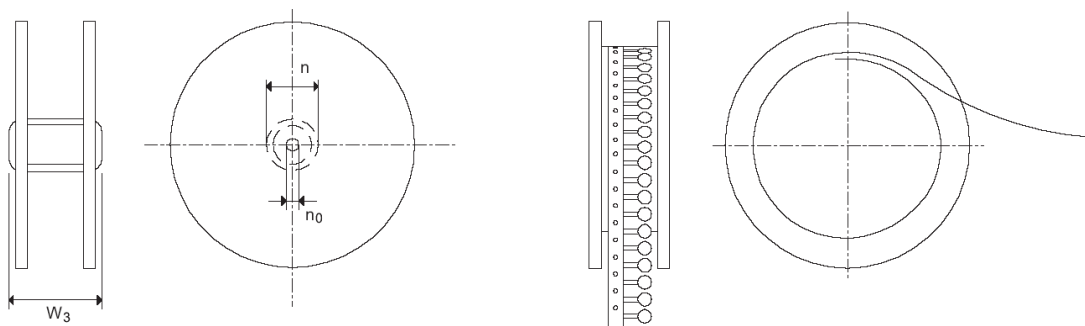
图 4.

KRL1200250, KRL1200300, KRL1200375



● 卷轴包装方式说明

图 5.



可复式保险丝：KRL 系列

KRL120 径向引线型 120V



■ 数量

● 散装

型 号	数量 PCS/袋
KRL1200010-KRL1200050	500
KRL1200065-KRL1200110	300
KRL1200125- KRL1200160	200
KRL1200185- KRL1200375	100

● 卷轴包装

型 号	数量 PCS/卷
KRL1200010-KRL1200050	2000
KRL1200065-KRL1200375	1500

■ 存储条件

- 存储条件：
 1. 存储温度： -10°C ~+40°C
 2. 相对湿度： ≤75%RH
 3. 不要将本产品存放在有腐蚀性气体或是阳光直接照射的环境中保管。
- 存储期限： 1年。