

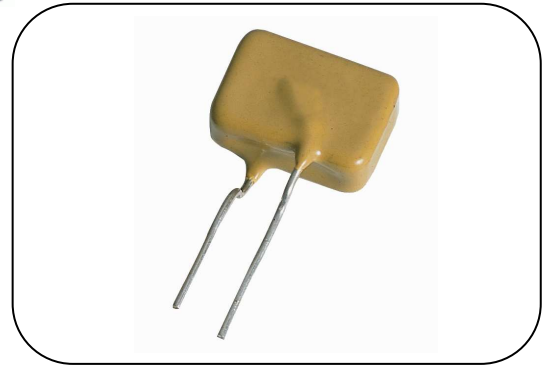
可复式保险丝：KRT 系列



通信用 KRT600 径向引线型

■ 特点

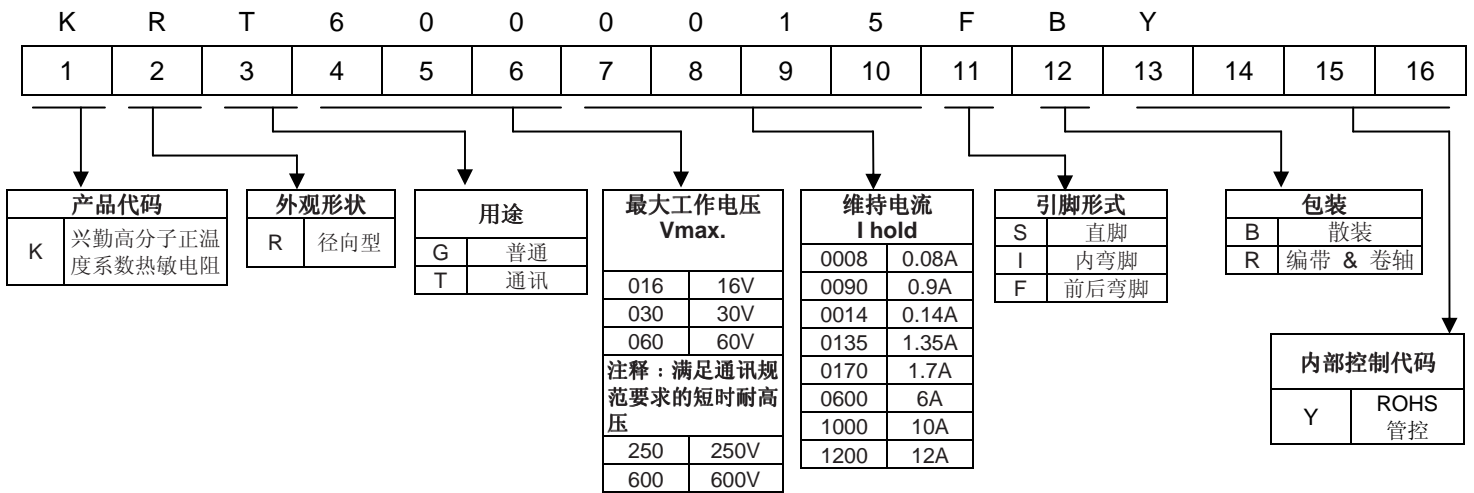
1. 满足 RoHS 要求
2. 最适合工业领域使用的自复性装置
3. 维持电流范围 从 0.15 到 0.16A
4. 最大工作电压60V，短时耐高压600V
5. 工作温度范围：-40 ~ +85℃
6. 安规认证：UL /cUL/TUV



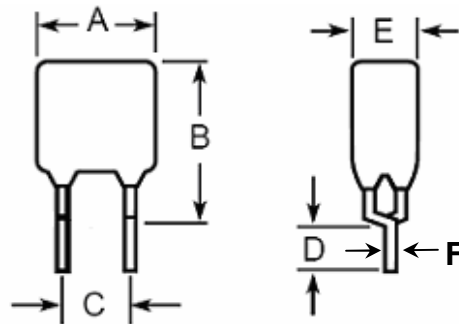
■ 用途

1. 通讯系统
2. 网络设备

■ 编码规则



■ 尺寸



标签：本体标注最大工作电压Vmax.，维持电流 I hold

(单位：mm)

| 型号 | A | B | C | D | E | F |
|------------|------|------|---------|------|------|-----------|
| | Max. | Max. | Typ. | Typ. | Max. | Typ. |
| KRT6000015 | 14.0 | 12.6 | 5.0±0.8 | 4.7 | 6.0 | 0.65±0.04 |
| KRT6000016 | 16.0 | 12.6 | 5.0±0.8 | 4.7 | 6.0 | 0.65±0.04 |

可复式保险丝：KRT 系列



通信用 KRT600 径向引线型

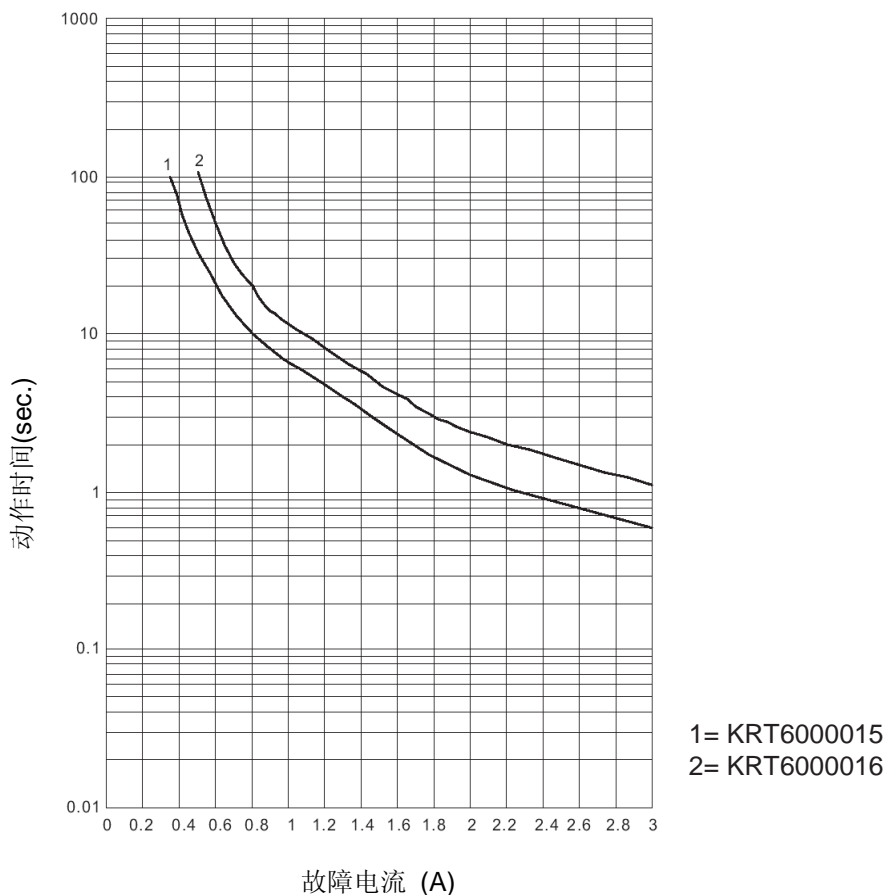
■ 特性 (23°C)

| 型号 | 最大工作电压 Vmax. | 最大故障电流 Imax. | 维持电流 Ihold @ 23°C | 动作电流 Itrip @ 23°C | 最大瞬时耐压 Vmax. Interrupt | 功率耗损 Pd (Max.) | 在特定电流下 最大动作时间 | | 阻值(Ω) | | 安规认证 | |
|------------|-----------------|-----------------|-------------------------|-------------------------|------------------------------|----------------------|------------------|------|-----------|------------------------|--------|-----|
| | | | | | | | | | 初始电阻 (Ri) | 动作或焊接 1 小时后最大电阻(R1) | UL/cUL | TUV |
| | | | | | | | | | Min. | Max. | | |
| KRT6000015 | 60 | 3.0 | 0.150 | 0.300 | 600 | 1.00 | 1.00 | 5.00 | 6.00 | 22.00 | ✓ | ✓ |
| KRT6000016 | 60 | 3.0 | 0.160 | 0.320 | 600 | 1.00 | 1.00 | 5.00 | 4.00 | 18.00 | ✓ | ✓ |

备注：UL&cUL 文件编号 E138827

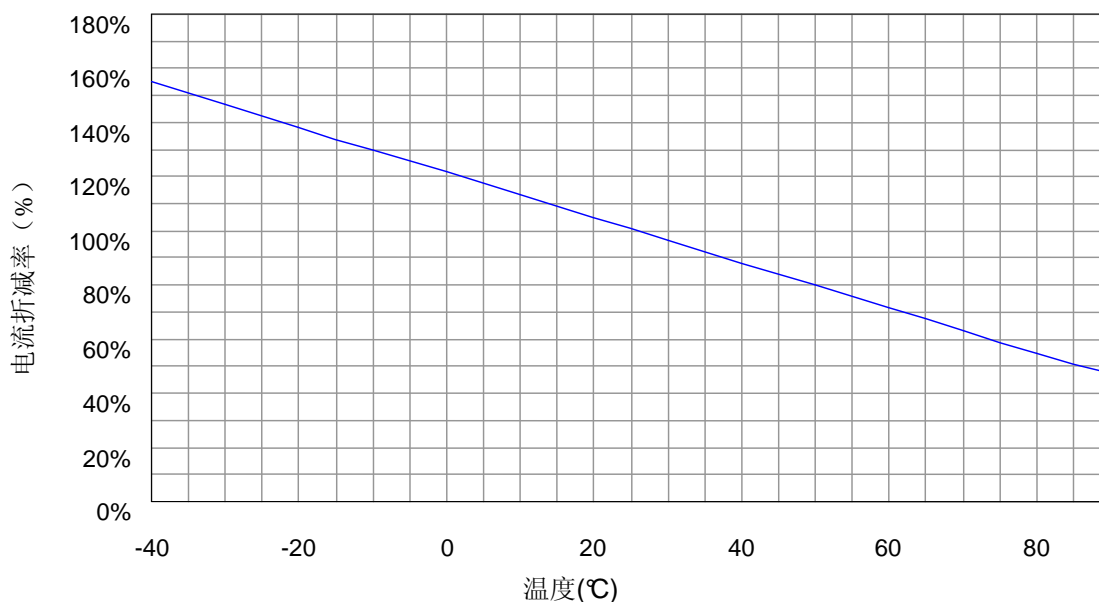
TUV 文件编号 R50066618

■ 典型动作时间曲线 (23°C)



■ 电流温度减额曲线

KRT 600 系列减额曲线



■ 可靠性试验

| 试验项目 | 试验条件/方法 | 性能要求 |
|--------|----------------------------------|-----------------------------|
| 高温老化试验 | 60°C , 1000hrs 85°C , 1000hrs | 阻值变化率典型值±5% 阻值变化率典型值±10% |
| 稳态湿热试验 | 85°C , 85%RH , 1000hrs | 阻值变化率典型值±10% |
| 冷热冲击试验 | 85°C , -55°C (10 次) | 阻值变化率典型值±5% |
| 耐溶济性试验 | MIL-STD-202 , 方法 215F | 无变化 |

可复式保险丝：KRT 系列



通信用 KRT600 径向引线型

■ 包装

使用编带符合 EIA468-B/IEC286-2 标准。详见下表及图1~2。

| 尺寸描述 | IEC 符号 | 尺寸 (mm) | 公差(mm) |
|----------------------------|----------------|---------|--------|
| 两定位孔中心距: KRT250(0008~0018) | | 12.7 | |
| 两定位孔中心距: KRT600(0015~0016) | | 25.4 | |
| 纸排宽度 | W | 18 | ±1 |
| 粘贴带宽度 | W ₄ | 11 | Min. |
| 纸排顶端与粘贴带顶端之间的距离 | | 3 | Max. |
| 定位孔中心至纸排边缘距离 | W ₅ | 9 | ±0.75 |
| 定位孔直径 | D ₀ | 4 | ±0.2 |
| 定位孔中心至本体下沿的距离(直脚) | H | 18.5 | ±3 |
| 定位孔中心至弯折点下沿的距离(弯脚) | H ₀ | 16 | ±1 |
| 定位孔中心至本体顶端的距离 | H ₁ | 32.2 | Max. |
| 引脚超出纸排长度 | L ₁ | 1 | Max. |
| 引脚切除长度 | L | 8~10 | Max. |
| 粘贴带下沿至引脚末端距离 | l ₂ | 无规定 | |
| 两定位孔中心距 | P ₀ | 12.7 | ±0.3 |
| 纸排/粘贴带厚度 | t | 0.9 | Max. |
| 纸排/粘贴带/引脚总厚度 | t ₁ | 2 | Max. |
| 本体偏离纸排平面距离 | Δh | 0 | ±2 |
| 本体横向偏差 | Δp | 0 | ±2 |
| 两引脚中心距: KRT250(0008~0018) | F | 5.1 | ±0.6 |
| 两引脚中心距: KRT600(0015~0016) | F | 5.1 | ±1. |
| 卷轴宽度 | w ₂ | 56 | Max. |
| 卷轴直径 | a | 370 | Max. |
| 轴孔直径 | c | 26 | ±12 |
| 轴心直径 | n | 80 | Max. |

● 编带包装方式说明

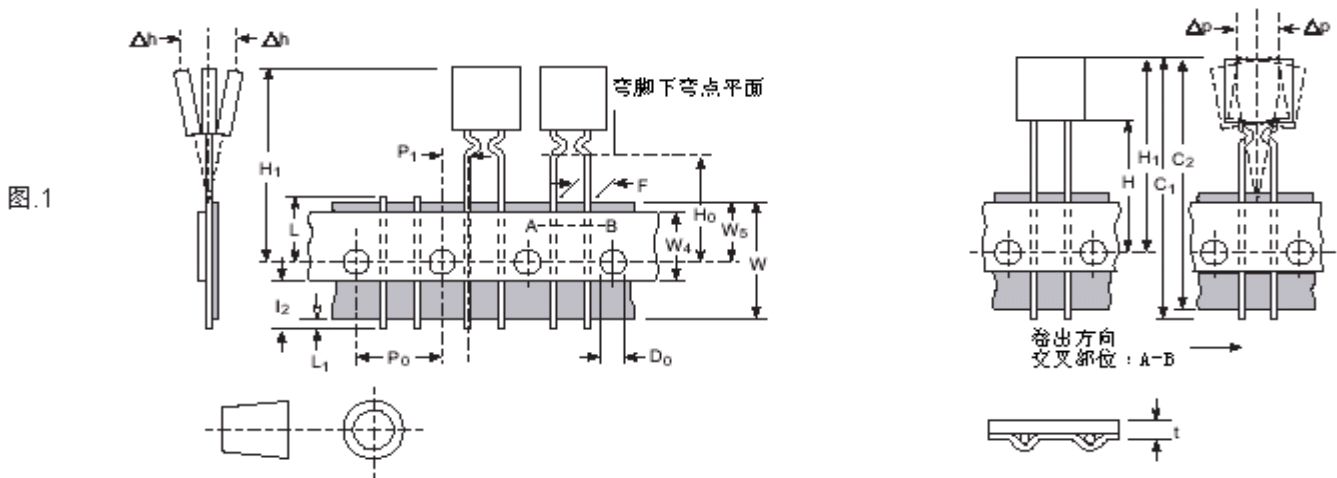
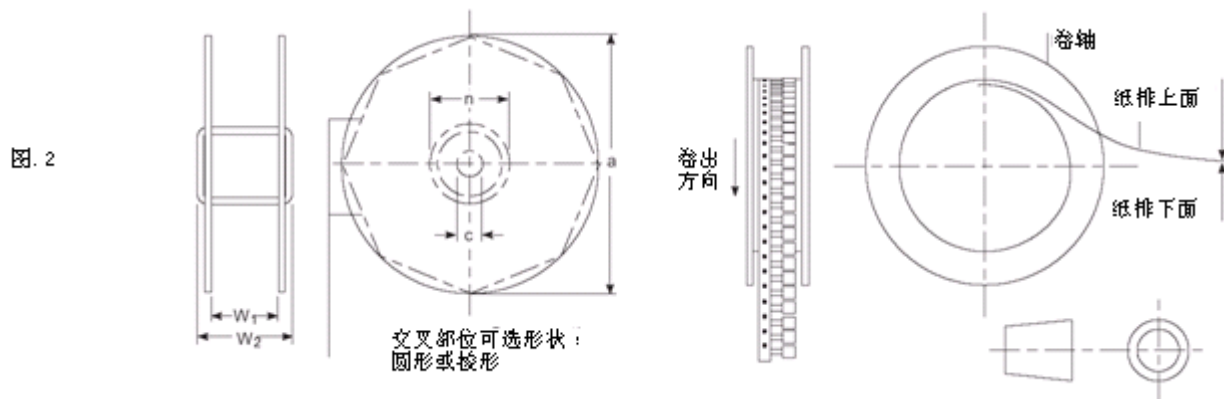


图.1

● 卷轴包装方式说明



■ 数量

散装

| 系列 | 数量 PCS/袋 |
|--------|----------|
| KRT600 | 100 |

轴装

| 系列 | 数量 PCS/卷 |
|--------|----------|
| KRT600 | 600 |

■ 产品存储条件

(I) 存储条件：

1. 存储温度：-10℃~+40℃
2. 相对湿度：≤75%RH
3. 不要将本产品存放在有腐蚀性气体或是阳光直接照射的环境中保管。

(II) 存储期限：1 年。