

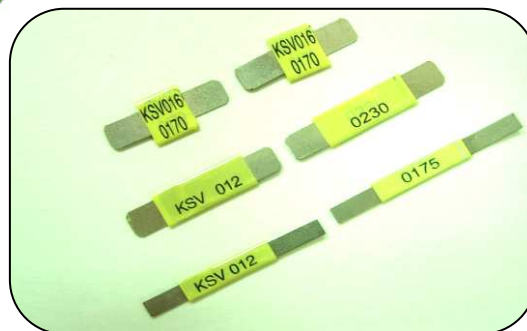
可复式保险丝：KSV 系列



带状型 KSV 系列

■ 特点

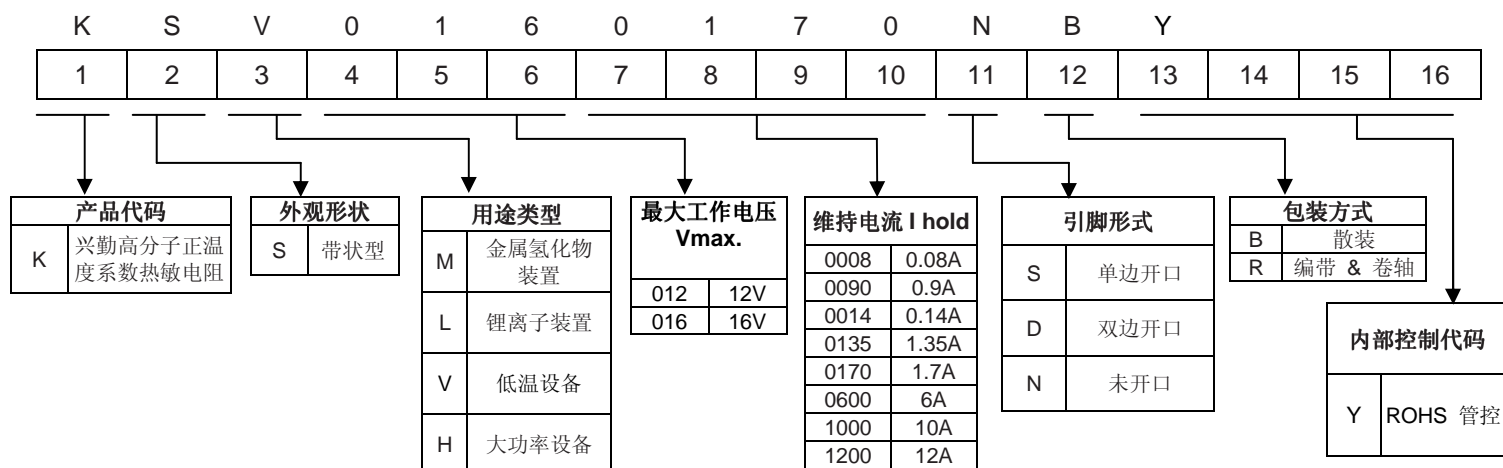
1. 满足 RoHS 要求
2. 低阻值，低动作温度
3. 维持电流从 1.7A 到 2.4A
4. 最大工作电压：12V，16V
5. 工作温度范围：
 - KSV012: -40 ~ +75°C
 - KSV016: -40 ~ +85°C
6. 安规认证：UL /cUL/TUV



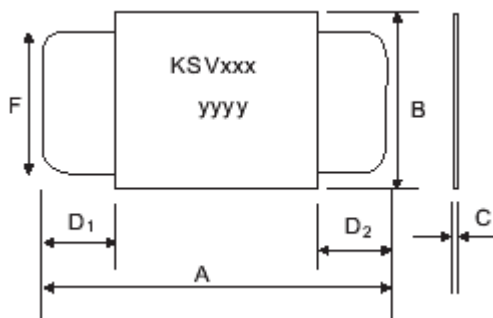
■ 用途

1. 充电电池组

■ 编码规则



■ 尺寸



标签：xxx=Vmax（最大工作电压）
yyyy=I hold（维持电流）

可复式保险丝：KSV 系列

带状型 KSV 系列



(单位：mm)

型号	A		B		C		D		F	
	Min.	Max.	Min.	Max.	Min.	Max.	D1	C2	Min.	Max.
KSV0120170	20.8	23.2	3.5	3.9	0.6	1.0	4.5~6.5		2.4	2.6
KSV0120175	23.0	24.5	2.9	3.3	0.6	1.0	3.8~5.4	4.7~7.2	2.4	2.6
KSV0120230	20.9	23.1	4.9	5.3	0.6	1.0	4.1~5.8		3.9	4.1
KSV0160170	15.4	17.5	7.0	7.4	0.5	0.8	4.0~6.2		3.9	4.1
KSV0160170X	20.8	22.9	4.9	5.3	0.5	0.8	6.0~8.6		3.9	4.1
KSV0160175	25.8	28.0	3.5	3.9	0.6	0.8	5.0~7.0	9.0~11.0	2.4	2.6
KSV0160175X	31.2	33.4	3.5	3.9	0.6	0.8	7.0~10.0	11.0~14.0	2.4	2.6
KSV0160200	20.9	23.1	4.1	4.5	0.6	0.8	3.0~4.8		2.9	3.1
KSV0160210	20.9	23.1	4.9	5.3	0.6	0.8	4.1~5.8		3.9	4.1
KSV0160240	23.8	26.2	4.9	5.3	0.6	0.8	3.5~5.7		3.9	4.1

备注：X=特殊规格尺寸管控代码

■ 特性 (23°C)

型号	最大工作电压 Vmax.	最大故障电流 Imax.	维持电流 Ihold @ 23°C	动作电流 Itrip @ 23°C	功率耗损 Pd (Typ.)	在特定电流下 最大动作时间		阻值(Ω)			安规认证	
	(V _{dc})	(A)	(A)	(A)	(W)	(A)	(Sec.)	初始电阻 (Ri)		动作或焊接 1小时后最大电阻(R1) Max.	UL/cUL	TUV
								Min.	Max.			
KSV0120170	12	100	1.70	4.10	1.40	8.50	5.0	0.018	0.032	0.04	✓	✓
KSV0120175	12	100	1.75	4.20	1.40	8.75	5.0	0.017	0.035	0.062	✓	✓
KSV0120230	12	100	2.30	5.00	1.40	10.0	5.0	0.012	0.018	0.036	✓	✓
KSV0160170	16	100	1.70	3.40	1.40	8.50	3.0	0.030	0.052	0.105	✓	✓
KSV0160170X	16	100	1.70	3.40	1.40	8.50	5.0	0.030	0.052	0.105	✓	✓
KSV0160175	16	100	1.75	3.60	1.40	8.75	5.0	0.029	0.051	0.102	✓	✓
KSV0160175X	16	100	1.75	3.60	1.40	8.75	5.0	0.029	0.051	0.102	✓	✓
KSV0160200	16	100	2.00	4.70	1.50	10.00	5.0	0.022	0.039	0.078	✓	✓
KSV0160210	16	100	2.10	4.70	1.50	10.00	5.0	0.018	0.030	0.060	✓	✓
KSV0160240	16	100	2.40	5.90	1.60	12.00	5.0	0.014	0.026	0.052	✓	✓

备注1：X 表示特殊规格尺寸管控代码

备注2：UL&cUL 文件编号 E138827

TUV 文件编号 R50066599

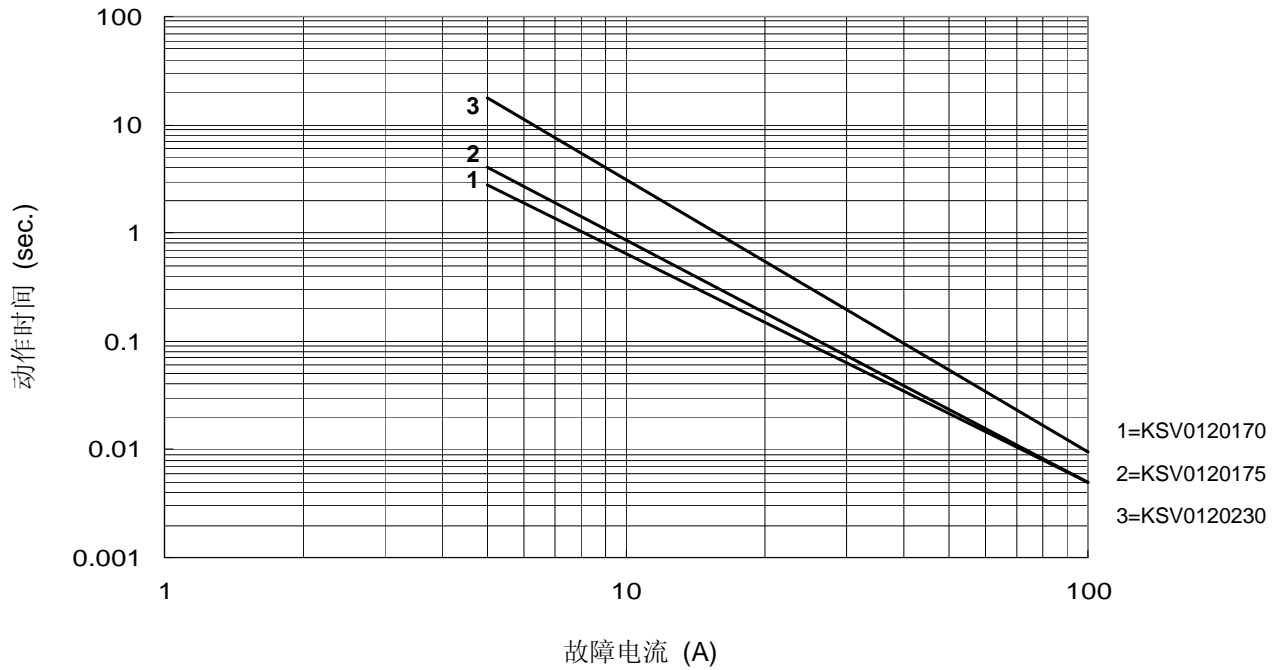
可复式保险丝：KSV 系列



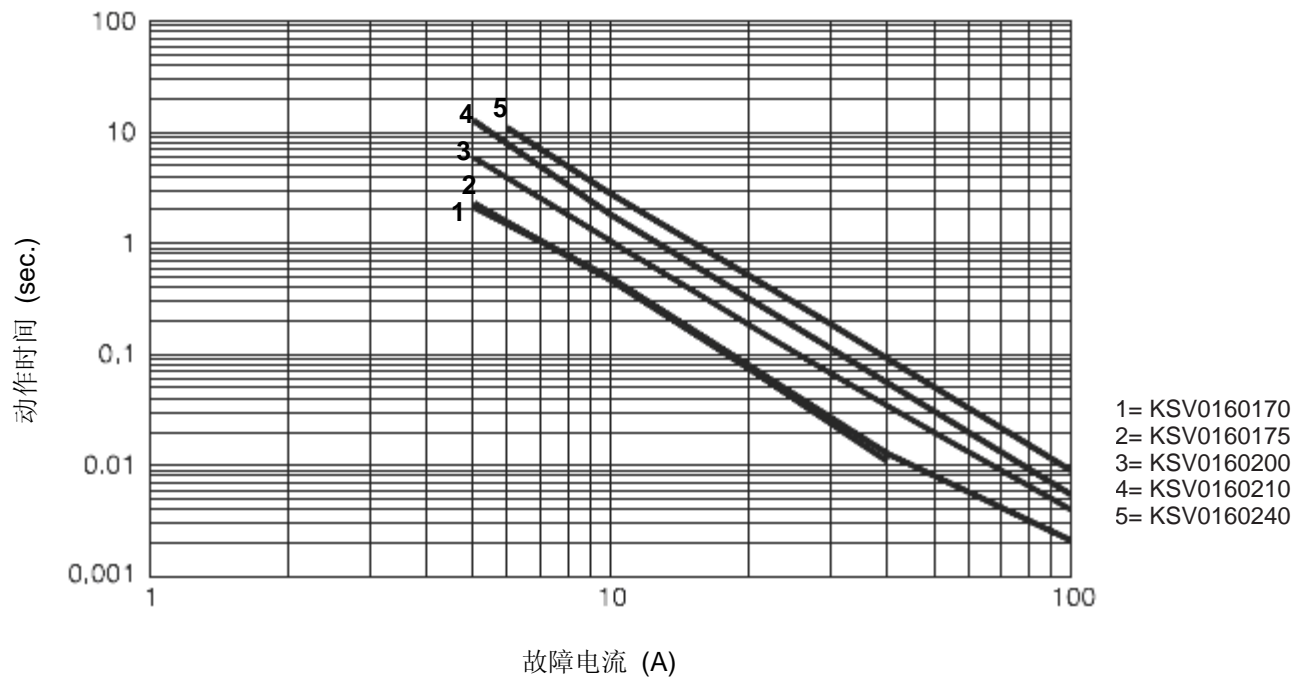
带状型 KSV 系列

■ 典型动作时间典型 (23°C)

● KSV012 系列



● KSV016 系列

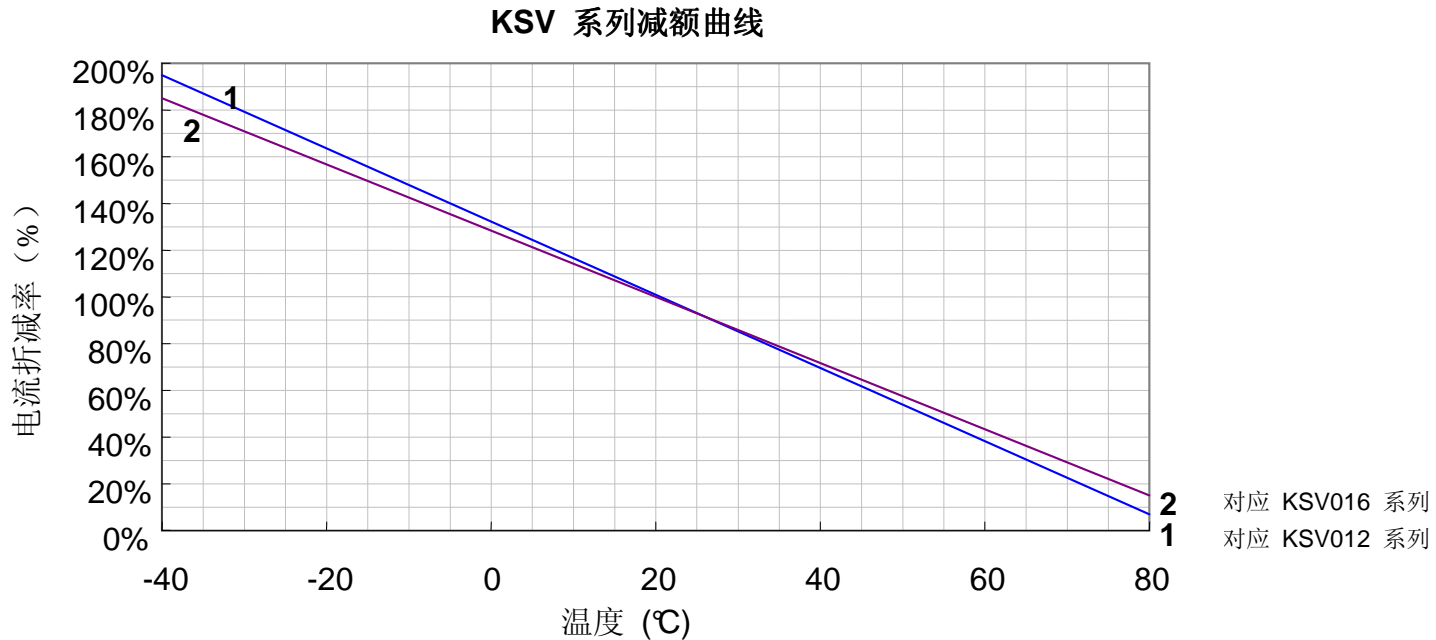


可复式保险丝：KSV 系列



带状型 KSV 系列

■ 电流温度减额曲线



■ 可靠性试验

试验项目	试验条件/方法	性能要求
高温老化试验	60°C, 1000hrs	KSV012 阻值变化率典型值 $\pm 20\%$ KSV016 阻值变化率典型值 $\pm 10\%$
湿热存储试验	60°C, 95%RH, 1000hrs 对于 KSV012 40°C, 95%RH, 1344hrs 对于 KSV016	KSV012 阻值变化率典型值 $\pm 30\%$ KSV016 阻值变化率典型值 $\pm 5\%$
冷热冲击试验	85/-40°C, 循环 10 次	阻值变化率典型值 $\pm 10\%$
循环寿命试验	施加 V_{max} , $120\% I_{max}$, 50 次个周期 UL 1434	外观无损伤
动作耐久性试验	V_{max} , I_{max} , 48Hrs	外观无损伤
稳态工作寿命试验	V_{max} , I_{ss} , 1000hrs Mil-Std 750, 方法 1026	外观无损伤

可复式保险丝：KSV 系列

带状型 KSV 系列



■ 包装

散装

系列	数量 PCS/袋
KSV	1000

盒装

系列	数量 PCS/盒
KSV	10000

箱装

系列	数量 PCS/箱
KSV	60000

■ 产品存储条件

(I) 存储条件：

- 1.存储温度：-10°C~+40°C
- 2.相对湿度：≤75%RH
- 3.不要将本产品存放在有腐蚀性气体或是阳光直接照射的环境中保管。

(II) 存储期限：1 年。